

# Almacenamiento empresarial que escala, aprende y evoluciona

La cabina de almacenamiento empresarial InfiniBox® proporciona rendimiento superior al all-flash, 100% de disponibilidad y capacidad a escala de multipetabytes para cargas de trabajo mixtas. Las instantáneas sin impacto y la replicación activo/activo mejoran radicalmente la agilidad del negocio, mientras que el cifrado de datos en reposo aseguran la máxima seguridad y fiabilidad de los datos. Con InfiniBox, las organizaciones tecnológicas de las empresas y los proveedores de servicios de la nube superan sus objetivos de nivel de servicio al tiempo que reducen el coste y complejidad de sus operaciones de almacenamiento.



## ALTO RENDIMIENTO

Un algoritmo de gestión de caché realmente innovador (Neural Cache) junto con un diseño de datos ultra eficiente (InfiniRaid™) aporta el rendimiento máximo con una latencia inferior al milisegundo. La disponibilidad de NVMe-oF y la memoria de almacenamiento (SCM) preservan las ventajas competitivas de InfiniBox a medida que las infraestructuras del cliente evolucionan.

## ESCALA MULTIPETABYTE

La utilización máxima de la capacidad del sistema es posible gracias a un aprovisionamiento extremadamente eficiente, la continua reclamación de espacio y la compresión de datos en línea. Con un tamaño de un solo rack de 42U y una capacidad máxima de 10 PB, las consolidaciones de múltiples sistemas son fáciles de lograr y notablemente rentables.

## 100% DE DISPONIBILIDAD Y FIABILIDAD

La arquitectura de auto-mantenimiento de InfiniBox, que aprovecha nuestro patentado esquema de datos InfiniRaid™ y el análisis predictivo de fallos, proporciona la mayor disponibilidad del sector, así como actualizaciones y renovaciones no disruptivas. El diseño de redundancia triple de hardware (N+2) de InfiniBox hace posible una rápida recuperación del fallo de cualquier componente. InfiniBox viene con la garantía del 100% de disponibilidad de los datos de Infinidat<sup>1</sup>. El cifrado de datos en reposo validado por FIPS y SnapSecure® y las instantáneas inmutables de Infinidat reducen o eliminan las preocupaciones de ciberseguridad.

## AGILIDAD Y CONTINUIDAD DEL NEGOCIO

Las instantáneas eficientes en espacio y sin impacto en rendimiento simplifican la protección de datos y aceleran el desarrollo ágil. Además, garantizan la seguridad con un número casi infinito de copias de sus datos. La replicación síncrona, asíncrona, activo/activo y multi-sitio concurrente están integradas y ofrecen los mayores niveles de disponibilidad de los datos en los planes de mitigación de desastres y continuidad del negocio.

## GESTIÓN SENCILLA Y POTENTE PARA ENTORNOS COMPARTIDOS

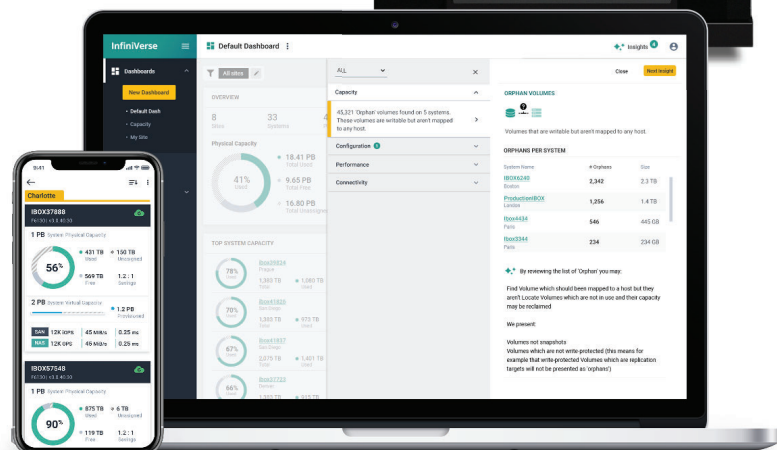
InfiniVerse, nuestra herramienta de análisis en la nube, supervisa, genera informes y proporciona información sobre el estado de su InfiniBox, además de predecir el impacto de los cambios de infraestructura sobre su rendimiento. La gestión de elementos se realiza a través de la GUI de InfiniBox, una interfaz gráfica intuitiva basada en HTML5 que simplifica las operaciones de gestión del almacenamiento más complejas. Una completa API RESTful y una potente interfaz de línea de comandos (CLI) ayudan a automatizar las tareas. Funcionalidades de calidad de servicio (QoS) facilitan la coordinación del nivel de servicio entre los diferentes usuarios, cargas de trabajo y volúmenes.

## ALMACENAMIENTO UNIFICADO

InfiniBox proporciona simultáneamente los protocolos FC, iSCSI, NFS y SMB en una única plataforma común, lo que simplifica la consolidación de las cargas de trabajo. Elimine múltiples cabinas y sus respectivos contratos y licencias de servicio con una única cabina InfiniBox.

## CONECTIVIDAD E INTEGRACIÓN

InfiniBox se integra con las aplicaciones empresariales críticas de su centro de datos mediante interfaces nativas. Host PowerTools, nuestra herramienta de conectividad de servidores y aprovisionamiento de almacenamiento, reduce las tareas de gestión de horas a segundos.



1) Puede que se apliquen algunas restricciones – consulta los términos y las condiciones de la Garantía del 100% de disponibilidad de Infinidat.

## Especificaciones técnicas de InfiniBox

	F6300	F4300	F2300
<b>Capacidad</b>			
Capacidad utilizable	1,0 PB a 4,0 PB	512 TB a 2,0 PB	150 TB a 499 TB
Capacidad efectiva*	2,5 PB a 10,00 PB	1,3 PB a 5,0 PB	375 TB a 1,2 PB
<b>Características de rendimiento</b>			
Memoria	Hasta 3.072 TB	Hasta 2.304 TB	Hasta 1.152 TB
Caché flash	Hasta 92 TB, 368 TB opcional	Hasta 92 TB, 368 TB opcional	Hasta 92 TB, 368 TB opcional
IOPS	2,0 M IOPS**	1,4 M IOPS**	980K IOPS**
Rendimiento	25 GB/s	20 GB/s	14 GB/s
<b>Conectividad e integración</b>			
Puertos FC	24x 16 Gbps, 32 Gbps opcional, preparado para NVMe-oF		
Puertos Ethernet	12x 10 GbE/25 GbE opcional + 6x 10 GbE, preparado para NVMe-oF		
Integración del ecosistema	VMware, OpenStack, CommVault, Rubrik, Veeam, Veritas, Microsoft, SAP, Host PowerTools, UNIX, Windows		
<b>Disponibilidad y protección</b>			
Hardware totalmente redundante	Redundancia de componentes N+2, resiliencia frente a múltiples fallos simultáneos Nodos redundantes Activo/Activo/Activo		
Protección de datos	Validez para FIPS 140-2 Verificación de integridad de datos en línea y en reposo, cifrado de datos en reposo, recuperación de medios más rápida del mercado, copias instantáneas a escala de petabyte sin impacto en el rendimiento, instantáneas de lectura/escritura modificables o inmutables para volúmenes, replicación activo/activo, replicación síncrona y replicación asíncrona		
<b>Escalabilidad</b>			
Tamaño de sistema de archivos/volumen máximo	Ilimitado		
Máximo de archivos por directorio/sistema de archivos	> 17 B		
Número máximo de volúmenes	Ilimitado		
Número máximo de instantáneas	100.000		
Número máximo de sistemas de archivos	4.000		
Tamaño de archivo máximo	1PB		
<b>Soporte y servicio</b>	Tres años de mantenimiento ininterrumpido con un asesor técnico (TA) asignado - Sin coste adicional		
<b>Precios y licencias</b>			
Licencias de funciones del sistema	Todas las funciones del sistema incluidas - Sin coste adicional		

\*La capacidad efectiva incluye las ventajas de la compresión en línea y las instantáneas eficientes en espacio |

\*\*Para NFSv3; las IOPS para FC/iSCSI son 1,4M, 1,0M, y 700K, respectivamente

## Características físicas y ambientales de InfiniBox

	F6300	F4300	F2300
Consumo energético (típico)	8KW	5,5KW	3,6KW
Factor de forma	Rack estándar de 42U 48,26 cm (19 in)	26U en rack estándar de 42U de 48,26 cm (19 in)	18U en rack estándar de 42U de 48,26 cm (19 in)
Peso máximo	1.176 kg	795 kg	583 kg
Temperatura en funcionamiento	10°C - 30°C (50°F - 85°F)		
Altitud (máx.)	3000 m (9800 ft)		
Humedad	25% - 80% sin condensación		
Espacio libre frontal/trasero	120 cm / 45 cm		
Tension de entrada	Norteamérica: Monofase : 208 VAC   Trifase : 120Y/208 VAC, 50/60 HZ Internacional: Monofase: 200-240 VAC   Trifase : 220/380-240/415 VAC, 50/60 HZ		
Corriente de entrada	Norteamérica: Monofase : 4 entradas, 24A cada Trifase : 4 entradas, 3*24A cada Internacional: Monofase : 4 entradas, 32A cada Trifase : 4 entradas, 3*16A cada		
Frecuencia eléctrica de entrada	50/60 HZ		
Refrigeración	27.300 BTU/Hora		
Estándares de certificación	EMC: EN 55032 - (CISPR 32), EN 55024 or EN 55035, (CISPR 24/32), EN 61000-3-2, EN 61000-3-3, FCC Part 15, ICES-003 SAFETY: IEC/EN/UL 62368-1, IEC 60950-1:2005 ROHS: EN 50581 - 2012 REACH: Regulación N° 1907/2006 (artículo 33). Directiva de baterías: 2006/66/EC		

## Especificaciones técnicas de InfiniBox

	F6200	F4200	F2200
<b>Capacidad</b>			
Capacidad utilizable	1,0 PB a 4,0 PB	512 TB a 2,0 PB	249 TB a 499 TB
Capacidad efectiva*	2,5 PB a 10,00 PB	1,3 PB a 5,0 PB	622 TB a 1,2 PB
<b>Características de rendimiento</b>			
Memoria	Hasta 3.072GB	Hasta 2.304GB	Hasta 768GB
Caché flash	Hasta 207TB	Hasta 207TB	Hasta 103TB
IOPS	1,3M IOPS	975K IOPS	650K IOPS
Rendimiento	15 GB/s	12 GB/s	8 GB/s
<b>Conectividad e integración</b>			
Puertos FC	24x8 Gbps		
Puertos Ethernet	12x10 GbE		
Integración del ecosistema	VMware, OpenStack, CommVault, Veritas, Microsoft, SAP, Host PowerTools for Linux, UNIX, Windows		
<b>Disponibilidad y protección</b>			
Hardware totalmente redundante	Redundancia de componentes N+2, resiliencia frente a múltiples fallos simultáneos Nodos redundantes Activo/Activo/Activo		
Protección de datos	Verificación de integridad de datos en línea y en reposo, cifrado de datos en reposo, recuperación de medios más rápida del mercado, copias instantáneas a escala de petabyte sin impacto en el rendimiento, instantáneas de lectura/escritura modificables o inmutables para volúmenes, replicación activo/activo, replicación síncrona y replicación asíncrona		
<b>Escalabilidad</b>			
Tamaño de sistema de archivos/volumen máximo	Ilimitado		
Máximo de archivos por directorio/sistema de archivos	> 17 B		
Número máximo de volúmenes	Ilimitado		
Número máximo de instantáneas	100.000		
Número máximo de sistemas de archivos	4.000		
Tamaño de archivo máximo	> 1PB		
<b>Soporte y servicio</b>	Tres años de mantenimiento ininterrumpido con un asesor técnico (TA) asignado - Sin coste adicional		
<b>Precios y licencias</b>			
Licencias de funciones del sistema	Todas las funciones del sistema incluidas - Sin coste adicional		

\*La capacidad efectiva incluye las ventajas del aprovisionamiento fino, la compresión en línea y las instantáneas eficientes en espacio

## Características físicas y ambientales de InfiniBox

	F6200	F4200	F2200
Consumo energético	8KW	5,5KW	3,5KW
Factor de forma	Rack estándar de 42U: 48,26 cm (19 in)	26U en rack estándar de 42U: 48,26 cm (19 in)	26U en un rack estándar de 42U: 48,26 cm (19 in)
Peso máximo	1.207 kg (2.661 lb)	835 kg (1.841 lb)	593 kg (1.308 lb)
Temperatura en funcionamiento	10°C – 30°C (50°F – 85°F)		
Altitud (máx.)	3.050 m (10.000 ft)		
Humedad	25% - 80% sin condensación		
Espacio libre frontal/trasero	120 cm / 45 cm		
Tension de entrada	Norteamérica: Monofase: 208V Internacional: Monofase: 220V		Trifase: 208V entre fases Trifase: 380V entre fases
Corriente de entrada	Norteamérica: Monofase: 4 entradas, 30A cada Trifase: 2 entradas, 3*30A cada  Internacional: Monofase: 4 entradas, 32A cada Trifase: 2 entradas, 3*16A cada		Norteamérica: Monofase: 2 entradas, 30A cada Trifase: 2 entradas, 3*30A cada  Internacional: Monofase: 2 entradas, 32A cada Trifase: 2 entradas, 3*16A cada
Frecuencia eléctrica de entrada	50/60 HZ		
Refrigeración	27.500 BTU/Hora	18.800 BTU/Hora	12.000 BTU/Hora
Estándares de certificación	EMC: EN 55032 - (CISPR 32), EN 55024 or EN 55035, (CISPR 24/32), EN 61000-3-2, EN 61000-3-3, FCC Part 15, ICES-003 SAFETY: IEC/EN/UL 62368-1, IEC 60950-1:2005 ROHS: EN 50581 - 2012 REACH: Regulación N° 1907/2006 (artículo 33). Directiva de baterías: 2006/66/EC		