

Enterprise Storage, dass Wettbewerbsvorteile mit Multi-Petabyte-Skalierbarkeit ermöglicht

Das Speicher-Array InfiniBox® für Unternehmensanwendungen bietet höhere Performance als reine Flash-Lösungen, hohe Verfügbarkeit und Multi-Petabyte-Skalierbarkeit für Aufgaben mit gemischten Anwendungen. Zero-Impact-Snapshots und Aktiv/Aktiv-Replizierung sorgen für enorm verbesserte Business-Agilität, und FIPS-validierte Verschlüsselung für ruhende Daten macht das sichere Löschen von nicht mehr benötigten Arrays überflüssig. Mit InfiniBox können IT-Organisationen in Unternehmen sowie Anbieter von Cloud-Diensten ihre Service-Level-Ziele übertreffen und gleichzeitig Kosten und Komplexität ihrer Speicherumgebung im Petabyte-Maßstab reduzieren.

HOHE PERFORMANCE

Ein innovativer und effektiver Cache-Management-Algorithmus (Neural Cache) in Verbindung mit einem extrem effizienten Datenlayout liefert hohen Durchsatz bei Latenzzeiten im Mikrosekundenbereich. NVMe-oF und Storage Class Memory (SCM)-Fähigkeit gewährleisten die nachhaltige Überlegenheit der InfiniBox auch im Zuge der Weiterentwicklung der Anwender-Infrastrukturen.

MULTI-PETABYTE-SKALIERUNG

Für maximale Ausnutzung der Systemkapazität sorgen Techniken wie ein extrem effizientes Thin Provisioning, die kontinuierliche Neubelegung frei werdender Speicherbereiche und Inline-Datenkomprimierung. Die Konsolidierung mehrerer Systeme ist unkompliziert und bemerkenswert kostengünstig. So ermöglicht beispielsweise ein einziges Rack mit 42 HE eine Skalierung bis zu einer effektiven Speicherkapazität von über 8 Petabyte (PB).

HOHE VERFÜGBARKEIT UND ZUVERLÄSSIGKEIT

Die selbstheilende Architektur der InfiniBox, basierend auf dem patentierten InfiniRaid-Datenlayout und einer prädiktiven Ausfallanalyse, gewährleistet die höchste Verfügbarkeit der Branche sowie unterbrechungsfreie Upgrades. Die redundante (n+2) Hardware-Auslegung der InfiniBox ermöglicht eine schnelle Wiederherstellung nach dem Ausfall von Komponenten.

BUSINESS-AGILITÄT UND -KONTINUITÄT

Platzsparende Zero-Impact-Snapshots vereinfachen die Datensicherheit und beschleunigen agile Entwicklung und Qualitätssicherung mit nahezu unbegrenzten Datenkopien. Integrierte synchrone, asynchrone und aktive/aktive Replizierung sorgen für höchste Datenverfügbarkeit zur Gewährleistung unterbrechungsfreier Geschäftsabläufe und Disaster-Recovery-Prozesse.

EINFACHES UND LEISTUNGSFÄHIGES MANAGEMENT FÜR MULTI-TENANT-UMGEBUNGEN

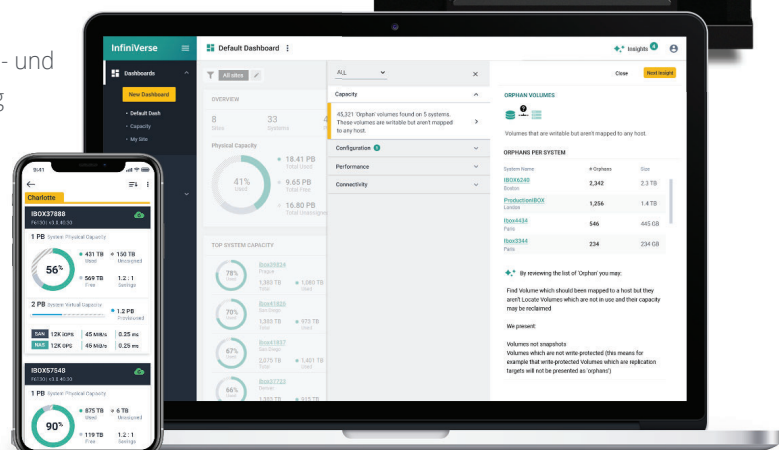
InfiniVerse, unser Cloud-basiertes Analysetool, überwacht und erstellt Berichte, bietet Einblicke in Ihren Infinidat-Bestand und prognostiziert die Auswirkungen von Infrastrukturänderungen auf die Leistung. Das Management der Elemente erfolgt über die InfiniBox-GUI, eine intuitive HTML5 GUI, die auch hochkomplexe Speichermanagement-Operationen vereinfacht. Eine umfassende RESTful API und leistungsfähige CLI automatisieren komplexe Aufgaben. Quality-of-Service-Fähigkeiten erleichtern die von Service-Level-Koordination für die einzelnen Nutzer, Workloads und Datenbestände.

EINHEITLICHES SPEICHERKONZEPT

InfiniBox ermöglicht die gleichzeitige Nutzung von FC-, iSCSI-, NFSv3- und SMB-Protokollen in einer einzigen Plattform, was die Konsolidierung der Workloads einfacher macht. Eine einzige InfiniBox macht die Verwendung mehrerer Arrays und der zugehörigen Serviceverträge überflüssig.

KONNEKTIVITÄT UND INTEGRATION

InfiniBox wird über native Schnittstellen mit kritischen Applikationen im Rechenzentrum gekoppelt. Host PowerTools, unser intuitives Tool für Host-Konnektivität und Storage-Provisioning, verkürzt Speicherverwaltungsaufgaben von Tagen oder Stunden auf Sekunden!



InfiniBox Spezifikationen

	F6300	F4300	F2300
Kapazität			
Nutzbare Kapazität	1,0 PB bis 4,0 PB	512 TB bis 2,0 PB	150 TB bis 499 TB
Effektive Kapazität*	2,5 PB bis 10,00 PB	1,3 PB bis 5,0 PB	375 TB bis 1,2 PB
Performance-Features			
Speicher	Bis zu 3,072GB	Bis zu 2,304GB	Bis zu 1,152 TB
Flash-Cache	Bis zu 92 TB, 368 TB optional	Bis zu 92 TB, 368 TB optional	Bis zu 92 TB, 368 TB optional
IOPS	2,0 M IOPS**	1,4 M IOPS**	980 K IOPS**
Durchsatz	25 GB/s.	20 GB/s	14 GB/s
Konnektivität und Integration			
FC-Ports	24x 16 GBit/s, 32 GBit/s optional, NVMe-oF Ready		
Ethernet-Ports	12 x 10 GbE/25 GbE optional + 6x 10 GbE, NVMe-oF Ready		
Ecosystem Integration	VMware, OpenStack, CommVault, Veritas, Microsoft, SAP, Host PowerTools für Linux, UNIX, Windows		
Verfügbarkeit und Schutz			
Vollständig redundante Hardware	N+2 redundante Systemkomponenten mit Fehlertoleranz bei mehreren gleichzeitigen Ausfällen Dreifach aktive redundante Knoten		
Datensicherheit	FIPS 140-2 Validated Verifizierung der Datenintegrität für in Gebrauch befindliche und ruhende Daten, Verschlüsselung für ruhende Daten, Schnellster Medien-Rebuild der Branche Snapshots im Petabyte-Bereich ohne Einfluss auf die Performance; Snapshots lesbar/schreibbar und unveränderlich Aktive/aktive Replizierung, synchrone Replizierung und asynchrone Replizierung		
Skalierbarkeit			
Max. Volumen/Dateisystemgröße	Unbegrenzt		
Max. Dateien pro Verzeichnis/Dateisystem	> 17B		
Max. Anzahl Volumen	Unbegrenzt		
Max. Anzahl Snapshots	100,000		
Max. Anzahl der Dateisysteme	4,000		
Max. Dateigröße	> 1PB		
Support	Drei Jahre, 24 x 7 Support durch technischen Berater ohne zusätzliche Kosten		
Preis und Lizenzierung			
System-Feature-Lizenzierung	Alle Features inklusive ohne zusätzliche Kosten		

*Effektive Kapazität inklusive Inline-Komprimierung und platzsparender Snapshots

**Für NFSv3; IOPS für FC/SCSI sind 1,4 M, 1,0 M bzw. 700 K

InfiniBox Physikalische Daten und Umgebungsmerkmale

	F6300	F4300	F2300	
Leistungsaufnahme	8KW	5.5KW	3.6KW	
Baugröße	Standard 48,26 cm (19") 42 HE Rack	26 HE in Standard 19"-Rack in Standard 19"-Rack	18 HE in Standard 19"-Rack in Standard 19"-Rack	
Maximales Gewicht	1.176 kg	795 kg	583 kg	
Betriebstemperatur	10°C – 30°C			
Max. Höhe	3.000 m			
Rel. Luftfeuchte	25% – 80% nicht-kondensierend			
Service-Freiraum Front/Rückseite	120 cm / 45 cm			
Eingangsspannung	Nordamerika: Einphasig: 208 V AC Dreiphasig: 120 V/208 V AC, 50/60 Hz International: Einphasig: 200-240 V AC Dreiphasig: 220/380-240/415 V AC, 50/60 Hz			
Eingangsspannung	Nordamerika: International:	Einphasig: 4 Eingänge, je 24 A Dreiphasig: 4 Eingänge, je 3*24 A Einphasig: 4 Eingänge, je 32 A Dreiphasig: 4 Eingänge, je 3*16 A	Einphasig: 4 Eingänge, je 24 A Dreiphasig: 2 Eingänge, je 3*24 A Einphasig: 4 Eingänge, je 32 A Dreiphasig: 2 Eingänge, je 3*16 A	Einphasig: 2 Eingänge, je 24 A Dreiphasig: 2 Eingänge, je 3*24 A Einphasig: 2 Eingänge, je 32 A Dreiphasig: 2 Eingänge, je 3*16 A
Netzfrequenz	50/60 HZ			
Kühlung	27.300 BTU/h	19.110 BTU/h	12.300 BTU/h	
Sicherheit/EMV Sicherheit	EN 60950-1, CSA/UL 60950-1, IEC 60950-1 EMV: EN 55032, EN 55024, EN 61000-3-2, EN 61000-3-3, FCC Teil 15, ICES-003 Ausgabe 5			

InfiniBox Spezifikationen

	F6200	F4200	F2200
Kapazität			
Nutzbare Kapazität	1,0 PB bis 4,0 PB	512 TB bis 2,0 PB	249 TB bis 499 TB
Effektive Kapazität*	2,5 PB bis 10,00 PB	1,3 PB bis 5,0 PB	622 TB bis 1,2 PB
Leistungsmerkmale			
Speicher	Bis zu 3,072GB	Bis zu 2,304GB	Bis zu 768GB
Flash-Cache	Bis zu 207TB	Bis zu 207TB	Bis zu 103TB
IOPS	1,3M IOPS	975K IOPS	650K IOPS
Durchsatz	15 GB/Sek.	12 GB/Sek.	8 GB/Sek.
Konnektivität und Integration			
FC-Anschlüsse	24 x 8 GBit/s		
Ethernet-Anschlüsse	12x 10 GbE		
Ökosystem-Integration	VMware, OpenStack, CommVault, Veritas, Microsoft, SAP, Host PowerTools für Linux, UNIX, Windows		
Verfügbarkeit und Schutz			
Vollständig redundante Hardware	N+2 redundante Systemkomponenten mit Fehlertoleranz bei mehreren gleichzeitigen Ausfällen Dreifach aktive redundante Knoten		
Datensicherheit	Verifizierung der Datenintegrität für in Gebrauch befindliche und ruhende Daten, Verschlüsselung für ruhende Daten, Schnellster Medien-Rebuild der Branche Snapshots im Petabyte-Bereich ohne Einfluss auf die Performance; Snapshots lesbar/schreibbar und unveränderlich Aktive/aktive Replizierung, synchrone Replizierung und asynchrone Replizierung		
Skalierbarkeit			
Max. Volumen/Dateisystemgröße	Unbegrenzt		
Max. Dateien pro Verzeichnis/Dateisystem	> 17B		
Max. Anzahl Volumen	Unbegrenzt		
Max. Anzahl Snapshots	100,000		
Max. Anzahl Dateisysteme	4,000		
Max. Dateigröße	> 1PB		
Support und Service	Drei Jahre, 24 x 7 Support durch technischen Berater ohne zusätzliche Kosten		
Preis und Lizenzierung			
System-Feature-Lizenzierung	Alle Features inklusive ohne zusätzliche Kosten		

*Effektive Kapazität inklusive Inline-Komprimierung und platzsparender Snapshots.

InfiniBox Physikalische Daten und Umgebungsmerkmale

	F6200	F4200	F2200
Leistungsaufnahme	8KW	5,5KW	3,5KW
Baugröße	Standard 48,26 cm (19") 42HE Rack	26HE in a Standard 19" 42HE Rack	18U in a Standard 19" 42HE Rack
Max. Gewicht	1.207 kg	835 kg	593 kg
Betriebstemperatur	10°C – 30°C		
Max. Höhe	3,050 m		
Rel. Luftfeuchte	25% – 80% nicht-kondensierend		
Service-Freiraum Front/Rückseite	120 cm / 45 cm		
Eingangsspannung	Nordamerika: Einphasig: 208V International: Einphasig: 220V	Dreiphasig: 208 V I hase-Phase Dreiphasig: 380 V I hase-Phase	
Eingangsstrom	Nordamerika: Einphasig: 4 Eingänge, je 30A Dreiphasig: 2 Eingänge, je 3*30A Int'l: Einphasig: 4 Eingänge, je 32A Dreiphasig: 2 Eingänge, je 3*16A	Nordamerika: Einphasig: 2 Eingänge, je 30A Dreiphasig: 2 Eingänge, je 3*30A Int'l: Einphasig: 2 Eingänge, je 32A Dreiphasig: 2 Eingänge, je 3*16A	
Netzfrequenz	50/60 HZ		
Kühlung	27.300 BTU/h	18.800 BTU/h	12.000 BTU/h
Sicherheit/EMV	Sicherheit: EN 60950-1, CSA/UL 60950-1, IEC 60950-1 Ed 2 EMV: EN 55022, EN 55032, EN 55024, EN 61000-3-2, EN 61000-3-3, FCC Teil 15, ICES-003 Ausgabe 5		